

李: 兩名代表
陸軍群組

交通部、國防部、行政院海岸巡防署 函

機關地址：臺北市中正區仁愛路1段
50號

聯絡人：涂家瑋

聯絡電話：02-23492328

傳 真：02-23811550

e-mail：cw_tu@motc.gov.tw

受文者：中華民國輪船商業同業公會

發文日期：中華民國 107 年 1 月 5 日
發文字號：交航(一)字第 10698002754 號
國作聯戰字第 1060002882 號
署巡救字第 1060021977 號

速別：最速件

密等及解密條件或保密期限：

附件：如主旨

主旨：檢送修正「船舶入出金門港料羅港區之離島兩岸通航港口航行
航道」公告1份，自107年1月5日起實施，請查照。

說明：依據「試辦金門馬祖澎湖與大陸地區通航實施辦法」第7條及
「臺灣地區與大陸地區海運直航許可管理辦法」第10條規定
辦理。

正本：行政院大陸委員會、行政院農業委員會漁業署、國防部海軍大氣海洋局、金門縣政
府、臺灣海峽兩岸航運協會、臺灣港務股份有限公司、中華民國輪船商業同業公會、
中華民國船務代理商業同業公會全國聯合會

副本：行政院海岸巡防署、國防部、交通部航港局（均含附件）

部長 賀陳旦

部長 馮世寬

署長 李仲威

檔號：/
保存年限：

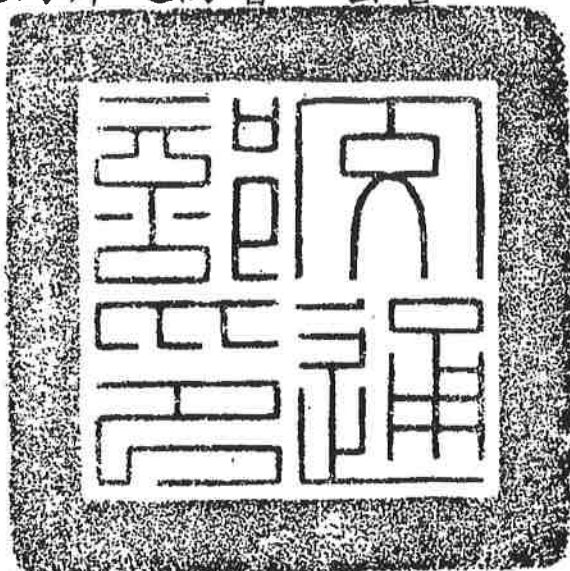
交通部、國防部、行政院海岸巡防署 公告

發文日期：107. 1. -5

發文字號：交航(一)字第 10698002752號

發文字號：國作聯戰字第 1060002883 號

發文字號：署巡救字第 1060021977 號



主旨：修正船舶入出金門港料羅港區之離島兩岸通航港口航行航道。
依據：「試辦金門馬祖澎湖與大陸地區通航實施辦法」第 7 條及「臺灣地區與大陸地區海運直航許可管理辦法」第 10 條。

公告事項：

- 一、管制單位：交通部航港局中部航務中心、陸軍金門防衛指揮部、行政院海岸巡防署第十二巡防區。
- 二、通航港口：金門地區經公告指定為離島兩岸通航、直航之港口
- 三、航行航道：金門料羅、水頭、九宮港區限制或禁止水域範圍內入出航道（如附件：金門地區離島通航航道示意圖）。
- 四、船舶入出限制（禁止）水域應確依航道標示航行及注意航行條件以確保航行安全；未經許可入出限制或禁止水域範圍、指定航行航道，主管機關應依「臺灣地區與大陸地區人民關係條例」第 32 條、第 80 條之 1、「臺灣地區與大陸地區人民關係條例施行細則」第 42 條、第 43 條、「臺灣地區與大陸地區海運直航許可管理辦法」第 13 條及「試辦金門馬祖澎湖與大陸地區通航實



施辦法」第7條第3項規定辦理。

五、本公告係修正交通部、國防部及行政院海岸巡防署106年4月11日交航(一)字第10698000441號、國作聯戰字第1060000816號及署巡救字第10600051742號公告「船舶入出金門、馬祖及澎湖地區之離島兩岸通航港口航行航道」有關入出金門港料羅港區之離島兩岸通航港口航行航道。

六、本公告自公告日起實施。

部長 賀陳旦

部長 馮世寬

署長 李仲威

會銜公文機關印信蓋用續頁表


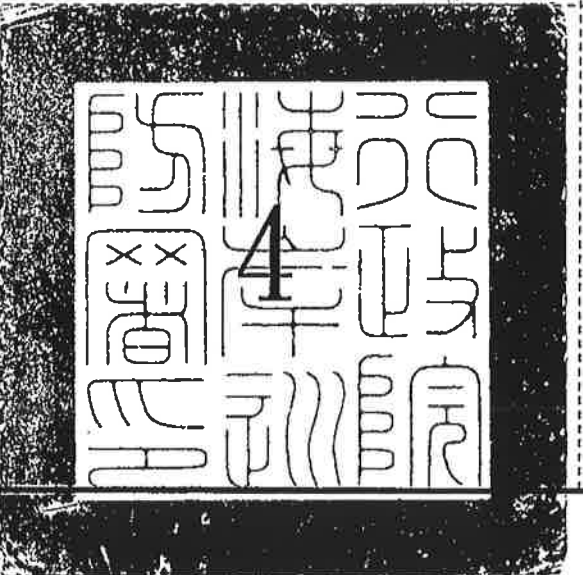
發文日期：107. 1. -5

發文字號：交航(一)字第 10698002752號

國作聯發字第 106000>883 號

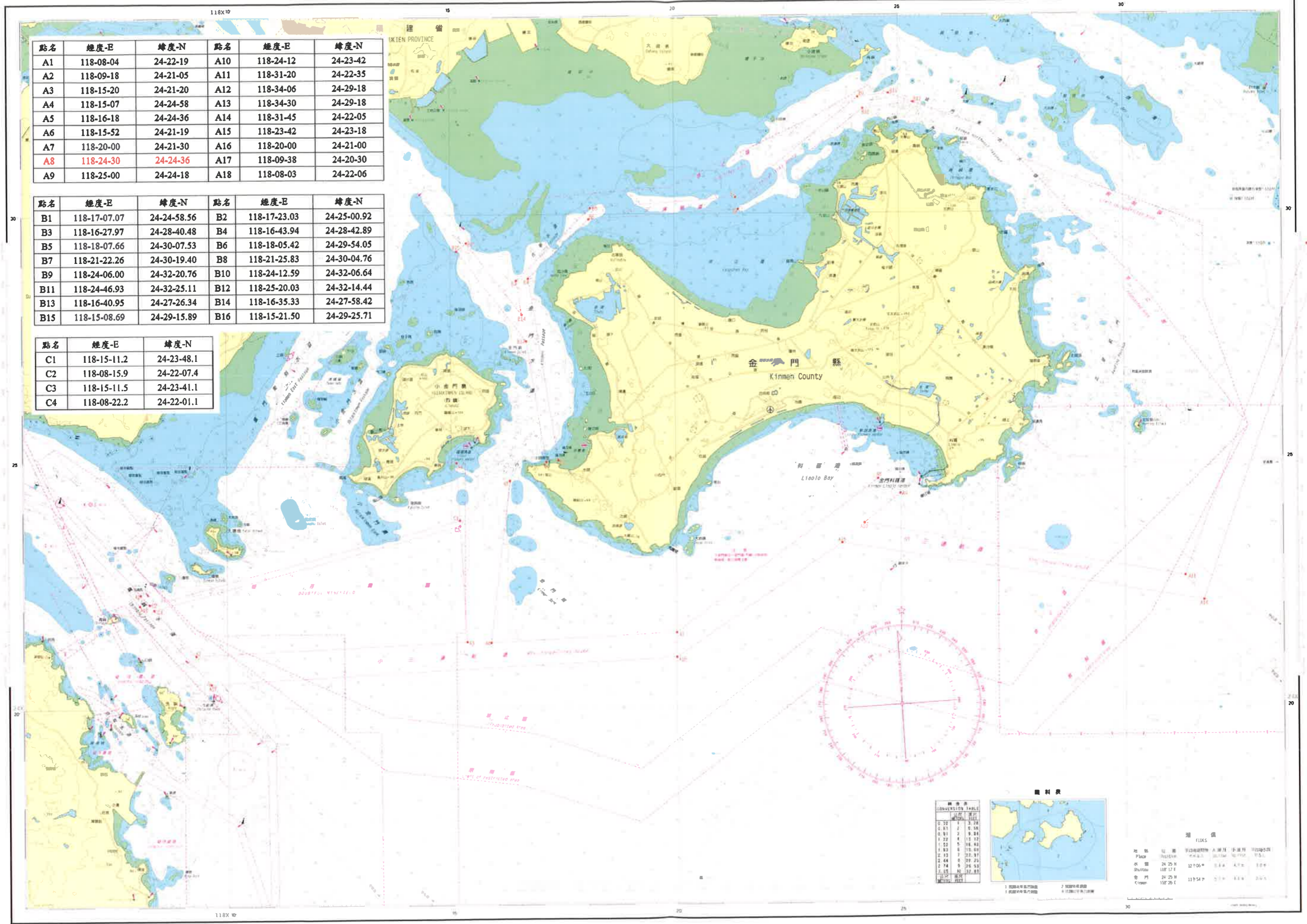
署巡救字第 1060021977 號

主 旨：修正「船舶入出金門港料羅港區之離島兩岸通航港口

	3
	5

金門地區離島通航航道公告圖

附件



點名	經度-E	緯度-N	點名	經度-E	緯度-N
A1	118-08-04	24-22-19	A10	118-24-12	24-23-42
A2	118-09-18	24-21-05	A11	118-31-20	24-22-35
A3	118-15-20	24-21-20	A12	118-34-06	24-29-18
A4	118-15-07	24-24-58	A13	118-34-30	24-29-18
A5	118-16-18	24-24-36	A14	118-31-45	24-22-05
A6	118-15-52	24-21-19	A15	118-23-42	24-23-18
A7	118-20-00	24-21-30	A16	118-20-00	24-21-00
A8	118-24-30	24-24-36	A17	118-09-38	24-20-30
A9	118-25-00	24-24-18	A18	118-08-03	24-22-06

點名	經度-E	緯度-N	點名	經度-E	緯度-N
B1	118-17-07.07	24-24-58.56	B2	118-17-23.03	24-25-00.92
B3	118-16-27.97	24-28-40.48	B4	118-16-43.94	24-28-42.89
B5	118-18-07.66	24-30-07.53	B6	118-18-05.42	24-29-54.05
B7	118-21-22.26	24-30-19.40	B8	118-21-25.83	24-30-04.76
B9	118-24-06.00	24-32-20.76	B10	118-24-12.59	24-32-06.64
B11	118-24-46.93	24-32-25.11	B12	118-25-20.03	24-32-14.44
B13	118-16-40.95	24-27-26.34	B14	118-16-35.33	24-27-58.42
B15	118-15-08.69	24-29-15.89	B16	118-15-21.50	24-29-25.71

點名	經度-E	緯度-N
C1	118-15-11.2	24-23-48.1
C2	118-08-15.9	24-22-07.4
C3	118-15-11.5	24-23-41.1
C4	118-08-22.2	24-22-01.1

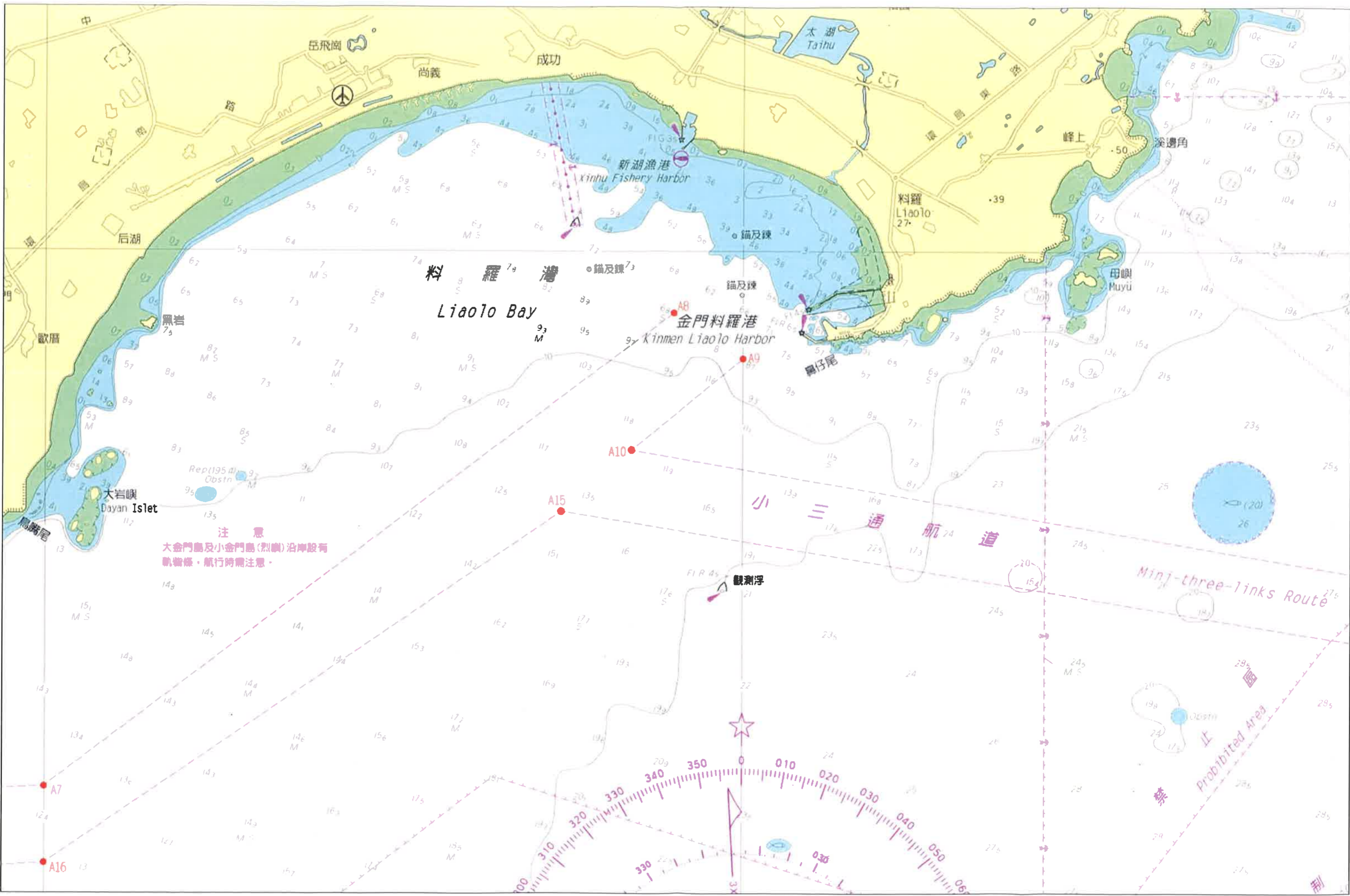
換算表
CONVERSION TABLE

公尺	呎
0.30	1
0.91	3
1.83	6
2.74	9
3.66	12
4.57	15
5.49	18
6.40	21
7.32	24
8.23	27
9.14	30
10.06	33
10.97	36
11.88	39
12.80	42
13.71	45
14.63	48
15.54	51
16.46	54
17.37	57
18.29	60
19.20	63
20.12	66
21.03	69
21.95	72
22.86	75
23.78	78
24.69	81
25.61	84
26.52	87
27.44	90
28.35	93
29.27	96
30.18	99
31.10	102
32.01	105
32.93	108
33.84	111
34.76	114
35.67	117
36.59	120
37.50	123
38.42	126
39.33	129
40.25	132
41.16	135
42.08	138
42.99	141
43.91	144
44.82	147
45.74	150
46.65	153
47.57	156
48.48	159
49.40	162
50.31	165
51.23	168
52.14	171
53.06	174
53.97	177
54.89	180
55.80	183
56.72	186
57.63	189
58.55	192
59.46	195
60.38	198
61.29	201
62.21	204
63.12	207
64.04	210
64.95	213
65.87	216
66.78	219
67.70	222
68.61	225
69.53	228
70.44	231
71.36	234
72.27	237
73.19	240
74.10	243
75.02	246
75.93	249
76.85	252
77.76	255
78.68	258
79.59	261
80.51	264
81.42	267
82.34	270
83.25	273
84.17	276
85.08	279
86.00	282
86.91	285
87.83	288
88.74	291
89.66	294
90.57	297
91.49	300
92.40	303
93.32	306
94.23	309
95.15	312
96.06	315
96.98	318
97.89	321
98.81	324
99.72	327
100.64	330
101.55	333
102.47	336
103.38	339
104.30	342
105.21	345
106.13	348
107.04	351
107.96	354
108.87	357
109.79	360



潮位

地點	位置	平均潮位	最高潮位	最低潮位	潮差
Place	Position	MSL	HWS	LWS	R.S.
水窟	24°25'N	118°05'E	0.4	0.7	0.3
金門	24°25'N	118°05'E	0.4	0.7	0.3
金門	24°25'N	118°05'E	0.4	0.7	0.3



注意
 大金門島及小金門島(烈嶼)沿岸設有
 軌道標，航行時請注意。

Mini-three-links Route

禁止
 Prohibited Area

Liaoio Bay

Kinmen Liaoio Harbor

Liaoio 27

Muyü

鼻仔尾

觀測浮

Dayan Islet

歐厝

后湖

岳飛崗

成功

尚義

Taihu

峰上

溪邊角

馬蹄尾

歐厝

后湖

中

路

岳飛崗

成功

尚義

太湖

峰上

溪邊角

鼻仔尾

觀測浮

Dayan Islet

歐厝

后湖

岳飛崗

成功

尚義

太湖

峰上

溪邊角